

Report della chat del 1 dicembre 2006 **Mappe mentali**

Presenti:

1. Fiordiferro (Luisanna Fiorini)
2. Sabu (Sara Buzzacaro)
3. Maria (Maria Gragnaniello)
4. Nicomarti (Nicoletta Martini)
5. Albesco (Alberto Scocco)
6. Digital Max
7. (Kyashan)
8. Alessandra (Alessandra Trigila)
9. Maghetta (Maria Teresa Ghetti)
10. GiorgiaB
11. Alep (Pasquale Pittaluga)
12. Enrico (Enrico Hell)
13. Attila (William, costruttore eccellente)
14. Betta (Elisabetta Nanni)

Scuola3D - Un mondo per la scuola e sei al punto 1S 1E rivolto verso NW

File Spostamento Vista Opzioni Mostra Connetti Personaggio Visibilità Web Aiuto

GIRA

ODG chat
11
dicembre
2006.
mappe3d

primi passi per
... questo
... mondo.
clic... questo
... rete
... zona a
... per
... con le
... essenziali.

albesco: ciao a tutti!
Alep: :-)
Nicomarti: e te alpe, dove hai messo il vestito da coniglietto??

Sussurra a albesco

2 oggetti per finire il download | Operazione completata | 3.7 K/sec | 29.1 fotogrammi/sei | 17.53.10 lun dic 11, 2006 VRT | 40 metri | 0.0 metri

start | COMMUNICATOR - Mi... | Microsoft Outlook We... | https://webmail.prov... | Scuola3D - Un mondo... | IT | 20:53

Sommario

Saluti

Guest star

Colore

Oggetti che linkano ad altri

Nodi e rami

Visualizzare i sottorami

Mappe con valenza di rappresentazione

Mappe con valenza di creazione

Associazionismo vs costruzionismo

Dal brainstorming alla gerarchia

Mappe come strumenti di confronto

Collettivo & connettivo

Simultaneità

Mappe mentali vs mappe concettuali

Workinprogress

La chat

Avviso: Benvenuti su scuola3d.

Saluti

Alep: etciuuuuu

Nicomarti: Ciao Alep!

Nicomarti: salute

Alep: ciao nico :-))

Alep: grazie

Alep: tutto bene con le mask?

Nicomarti: ehi! non mi ero accorta che c'era già un po' di gente in giro...

Fiordiferro: ciao bimbi

Alep: ciao capa :-))

sabu: ciao ;))))

Nicomarti: tutto per il meglio coi tuoi consigli alep

Nicomarti: salve Fiore!

Fiordiferro: ciao albesco scocco

Fiordiferro: sono onorata

Nicomarti: ciao digital max!! come stai?

Alep: ciao albesco:-))

Digital Max: ciao ^^ bene tu?

Fiordiferro: ehlla addirittura digital max

Nicomarti: ciao albesco

Fiordiferro: ciao coniglietto

albesco: ciao a tutti!

sabu: ciaoo.. arrivo eh!!

Nicomarti: ste?? ci sei?

Fiordiferro: alberto non spaventarti stiamo scaldando i muscoli aspettando qui in piazza gli altri
albesco: io approfitto per prendere dimestichezza con l'ambiente...
Fiordiferro: beh muoviti con le freccette
Fiordiferro: ciao sabu
sabu: ciao ;))
Fiordiferro: qui siamo in piazza il punto di ritrovo
Fiordiferro: ci sono tanti progetti e luoghi
Fiordiferro: oggi ho passeggiato a lungo nel paese della grammatica di nic
Fiordiferro: fan-ta-sti-co
sabu: vero luis!!!!
Nicomarti: ehm! Grazie Luis
Digital Max: io vado, se naturalmente avete di bisogno
Digital Max: sapete dove prelevarmi ^^
Fiordiferro: se volete fare un giro in attesa degli altri
Fiordiferro: teleport nicomarti
sabu: teleport nicomarti

Guest star

Fiordiferro: enrico è qui che scalpita
sabu: lo immagino luis!!!
Fiordiferro: le mappe mentali sono una cosa che lo affascina
Alep: dagli biada
Nicomarti: ahaahha
Fiordiferro: vi presento albesco
Fiordiferro: è qui come guest star
Alep: ri ciao albesco
Nicomarti: piacere albesco
Fiordiferro: è il mio guru delle mappe mentali
Fiordiferro: alberto scocco
albesco: eeh.. guru...
albesco: :-D
Fiordiferro: www.scatolepensanti.it
sabu: bello nico!!!!!!
Nicomarti: ah ecco...mi domandavo che intendevi...
Nicomarti: le famose scatole pensanti!!!!!!!!!!!!!!!!!!!!!!
Fiordiferro: lo ho invitato affinché ci dia delle indicazioni per l'implementazione
Maria:ciaooo a tutti
Fiordiferro: maria buonasera, aspettavamo te
Fiordiferro: stasera io sono qui a dare il benvenuto
albesco: spero di potervi dare qualche dritta..
Maria:ciao albesco
Fiordiferro: poi passo la parola a enrico che con attila ha implementato il sistema mappe
Fiordiferro: sarò qui accanto a litigarmi la tastiera, chiaramente
Maria: eheheh
Fiordiferro: domani sera come tutti sanno sono con ddk
Alep: :-)
Fiordiferro: buonasera giorgia
giorgiaB : buona sera
Fiordiferro: stasera parliamo di mappe mentali in 3d

giorgiaB: ah non so niente
Maria: ciao giorgia
Fiordiferro: coerente con il nostro modulo 4
giorgiaB: viao a tutti
giorgiaB: non l'ho ancora letto.. mi dispiace
Alep: ciao giorgia:-)
Fiordiferro: allora pronti?
Alep: 1 2 3 viaaaaaa
Fiordiferro: andiamo in zona mappe
sabu: okkk
Fiordiferro: scrivete teleport mappe o cliccate sull'omino
giorgiaB : ?
Alep: giorgia non ti preoccupare , fai quello che fanno gli altri
albescio: teleport mappe
Fiordiferro: teleport mappe
giorgiaB: teleport mappe
albescio: wow... :-D
Fiordiferro: passo la parola a enrico
Fiordiferro: siamo nella zona degli oggetti
Maria: teleport mappe
Fiordiferro: creati per gestire le mappe
sabu: teleport mappe
Maria: eheheh sabu
Nicomarti: teleport mappe
enrico: ciao tutti..
Attila: salve ^^
enrico: albescio lo sai che ti ho visto qualche settimana fa su Nettuno?

Colore

albescio: :-) ogni tanto la mandano in onda... mi sparano sul satellite senza avvisarmi...

enrico: allora presento a tutti albescio

Maria: bene enrico

enrico: allora presento a tutti albescio, di nome Alberto, che è una delle persone che piu' in Italia si è occupato di mappe mentali

Nicomarti: giusto dovrei chiedergli qualcosa, visto che è un esperto

albescio: piacere di incontrarvi e di essere qui :-)

Attila: e perche non mappe neurali ^^

enrico: mappe mentali naturalmente non vuol dire mappe concettuali, ma stasera non indagheremo su questo

Maria: scatolepensanti? il sito dico <http://www.scatolepensanti.it/>

Annasan: allora l'ho conosciuto a bz!

Attila: inneschi neurologici cavalcata con atomi neurali

Attila: ops

Attila: scherzavo

enrico: comunque ora abbiamo tentato di visualizzare le mappementali qui su scuola 3d

albescio: sì..

enrico: presento Attila ad Alberto: Attila è colui che ha costruito gli oggetti idonei al portare qui le mappe mentali

albescio: sì, ho notato che già degli oggetti erano presenti..

enrico: se digitate tutti teleport mappe vedrete alcuni esempi e ci confronteremo

Kyashan: TADAAAA....! Salve a tutti!

sabu: salveee

Attila: enrico

enrico: qui su sfondo giallo sono esemplificati i principali oggetti per costruire mappe mentali su scuola3d

Attila: scusa enrico non vorrei essere invadente ma poco fa ho inserito un esempio di mappa esistente su wiki (se non sbaglio) postata qui

enrico: ok attila un attimo e poi andiamo li' ho visto gia'..

betta: salve a tutti!

Maria: ciao betta a nome di tutti eheheh

Nicomarti: dunque potrei fare delle domande ad Albesco?

Attila: be ok io vado ci sentiamo

enrico: albesco hai gia' una prima impressione sui singoli oggetti? poi vediamo un esempio costruito da attila per stasera

albesco: dunque... ho visto che sono presenti degli oggetti sulla parete gialla..

albesco: mi chiedo in che modo siano stati inseriti... cioè... con quale interfaccia..

albesco: il problema dell'interfaccia utente a volte complica di molto l'interazione, e... le mappe sono anche rappresentazione, ma soprattutto strumento di confronto

enrico: si possono cliccare gli ovali

albesco: hm... sono davanti ad una mappa nel cui centro è l'elemento "La bacheca"

Schede

Nome Stato

[Bidello]	Bot
[Geometra]	Bot
[Gioca]	Bot
albesco	Nel mondo
Alep	Nel mondo
Annasan	Nel mondo
betta	Nel mondo
enrico	Nel mondo
giorgiaB	Nel mondo
Kyashan	Nel mondo
Maria	Nel mondo
Nicomarti	Nel mondo
sabu	Nel mondo
ste	Nel mondo

albesco: dunque... ho visto che sono presenti degli oggetti sulla parete gialla..

albesco: mi chiedo in che modo siano stati inseriti... cioè... con quale interfaccia..

Maria: betta raggiungi a teleport mappe

betta: ahhh...ecco perchè non vedevo nessuno

enrico: ok se qualcuno va a chiamre attila e gli dice che fra cinque minuti andiamo all'esempio lo fai tu nicomarti?

betta: teleport mappe

Nicomarti: ok

enrico: allora andiamo all'esempio albesco

albesco: il problema dell'interfaccia utente a volte complica di molto l'interazione, e... le mappe sono anche rappresentazione, ma soprattutto strumento di confronto

[Bidello]-21:20:13: E' entrato [Geometra](0-Tur), 19N 7W 0A, IP=062.149.196.017, Ver:41:Manca da 191 giorni

enrico: se mi seguite tutti vediamo l'esempio, poi nicomarti recupera anche attila..

betta: bene

Annasan: si per favore andiamo avanti che sono cotta...

Sussurra a giorgiaB

Download completato Operazione completata 0.1 K/sec 34.1 fotogrammi/sei 18.21.29 lun dic 11, 2006 VRT 100 metri 11.4 metri

enrico: si esempio senza contenuto alberto

enrico: qui cliccando compaiono altri rami provate e dite che ve ne sembra
 giorgiaB: ciao. ho capito come si fa
 maghetta: dove siete gente. Non vedo nessuno
 Annasan: teleport mappe maghetta
 maghetta: grazie Anna. Ciao a tuttti
 enrico: chi è appena entrato digiti teleprt mappe
 maghetta: teleport mappe
 enrico: bene giorgia
 Annasan: scusa enrico non ho seguito l'inizio...le mappe verranno allestite per ogni progetto, per ogni area?
 enrico: io ho capito questo
 enrico: abbiamo a disposizione un oggetto quadrato detto centro della mappa che consente una scritta e una immagine associata
 albesco: sì...
 Alessandra: ciao!
 enrico: poi una serie di oggetti ovali che consentono una scritta una immagine associata e un link
 enrico: poi una serie di oggetti ovali che consentono in aggiunta di fare apparire sottorami
 albesco: si tratta di un elemento mediante il quale visualizzare informazioni, oppure che permette anche la modifica?
 enrico: permette anche la modifica
 albesco: si ho appena provato...
 albesco: sono entrato come utente mappe..
 albesco: ma.. ora come effettuo la modifica?
 enrico: ok dico ad alberto ma serve a tutti..
 enrico: col mouse di destra clicchi per esempio l'ovale
 albesco: sì..
 enrico: ho messo un ovale con testo su fondo rosso clicca quello alberto col destro
 enrico: per cambiare il link basta modificare dopo activate url vedi alberto?
 enrico: dopo activate url

Oggetti che linkano ad altri

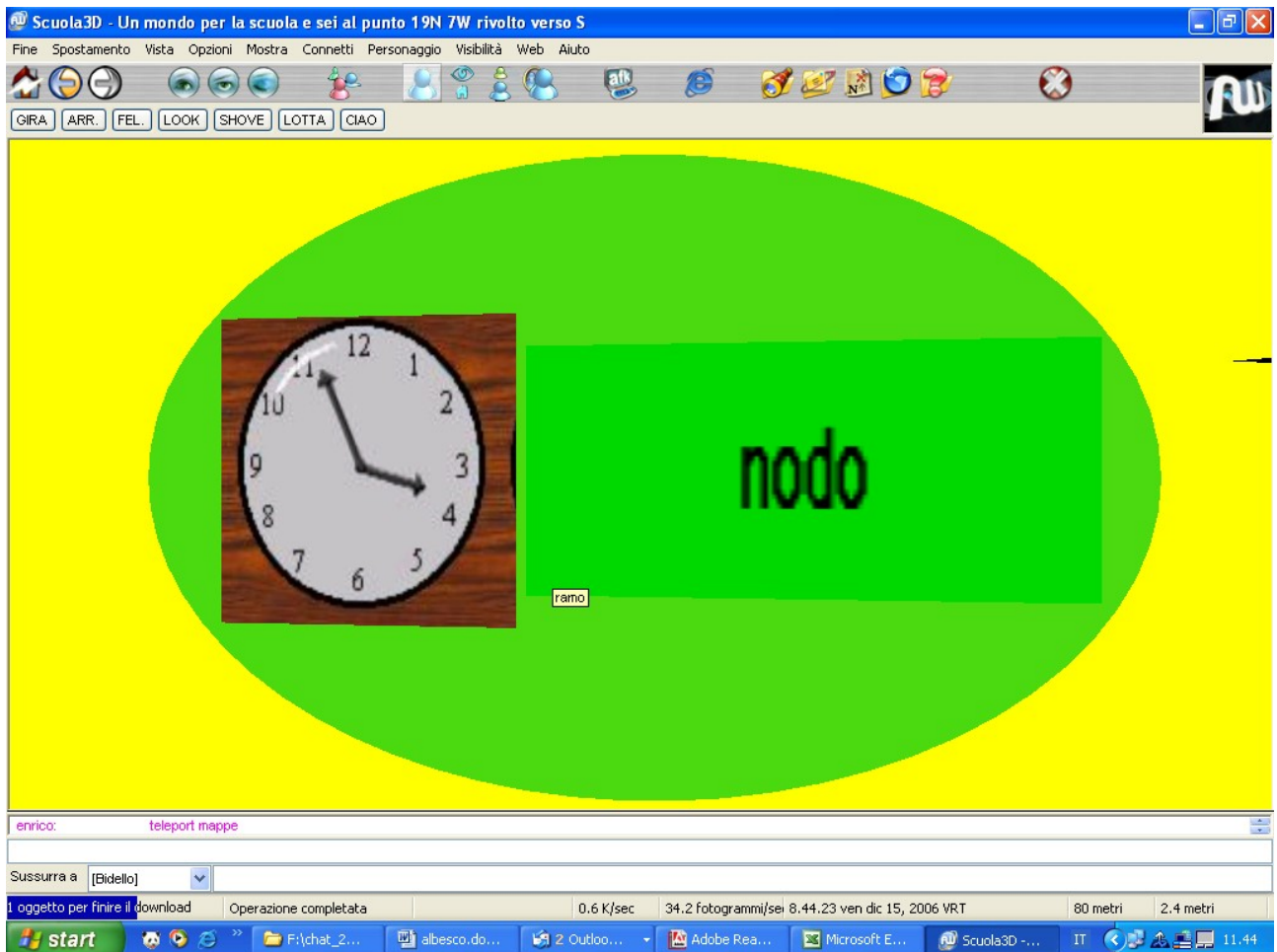
albesco: appena faccio click col dx mi compare quel pannello di modifica, ma ho solo impostazioni grafiche..
 albesco: il link, ad es, nn riesco a modificarlo..
 enrico: alberto click col destro sul testo dell'ovale
 enrico: le istruzioni da cambiare sono nel campo azioni della finestra che compare
 albesco: aaaah... nn è solo il formato.. andavo cercando un <a href
 albesco: :-)
 Maria: qui activate url corrisponde a <a href praticamente albesco
 albesco: sì.. ci sono... ora ci sono...

Nodi e rami

albesco: una domanda... immagino che la creaz dei "nodi" avvenga mediante copia-incolla, ma... la creazione dei rami? Come avviene?
 Maria: tutti gli oggetti sono duplicabili

albesco: hm.. il ramo è sempre separato dal "nodo"? cioè... quando copio un "nodo", il ramo poi lo devo creare a parte?

Maria: se clicchi col destro su ognuno di essi vedi quali sono e che forma hanno



enrico: si alberto al momento il ramo è un oggetto distinto dal nodo, non so se si riesce a creare un oggetto che incorpori anche il nodo tu alep che ne pensi?

Alep: diventa troppo rigida la cosa e servirebbero troppi oggetti

Alep: in teoria si può fare ma sarebbe davvero poco pratico

enrico: diciamo allora che è una reinterpertazione funzinale al soft di scuola 3d il nostro approccio

giorgiaB: per me n è un po complicato ma va bene lo stesso

Visualizzare i sottorami

albesco: quali sono le cose che posso attivare facendo click su un oggetto?

albesco: ad es, potrei dire ke un oggetto, se clikkato, ne crea un'altro?

enrico: quando definisco l'oggetto posso associargli una immagine e un testo

albesco: oppure... potrei creare un oggetto composto da "sotto-oggetti", ciascuno dei quali, clikkato, effettua un'azione?

enrico: Alep sai rispondere tu a albesco?

Alep: si allora

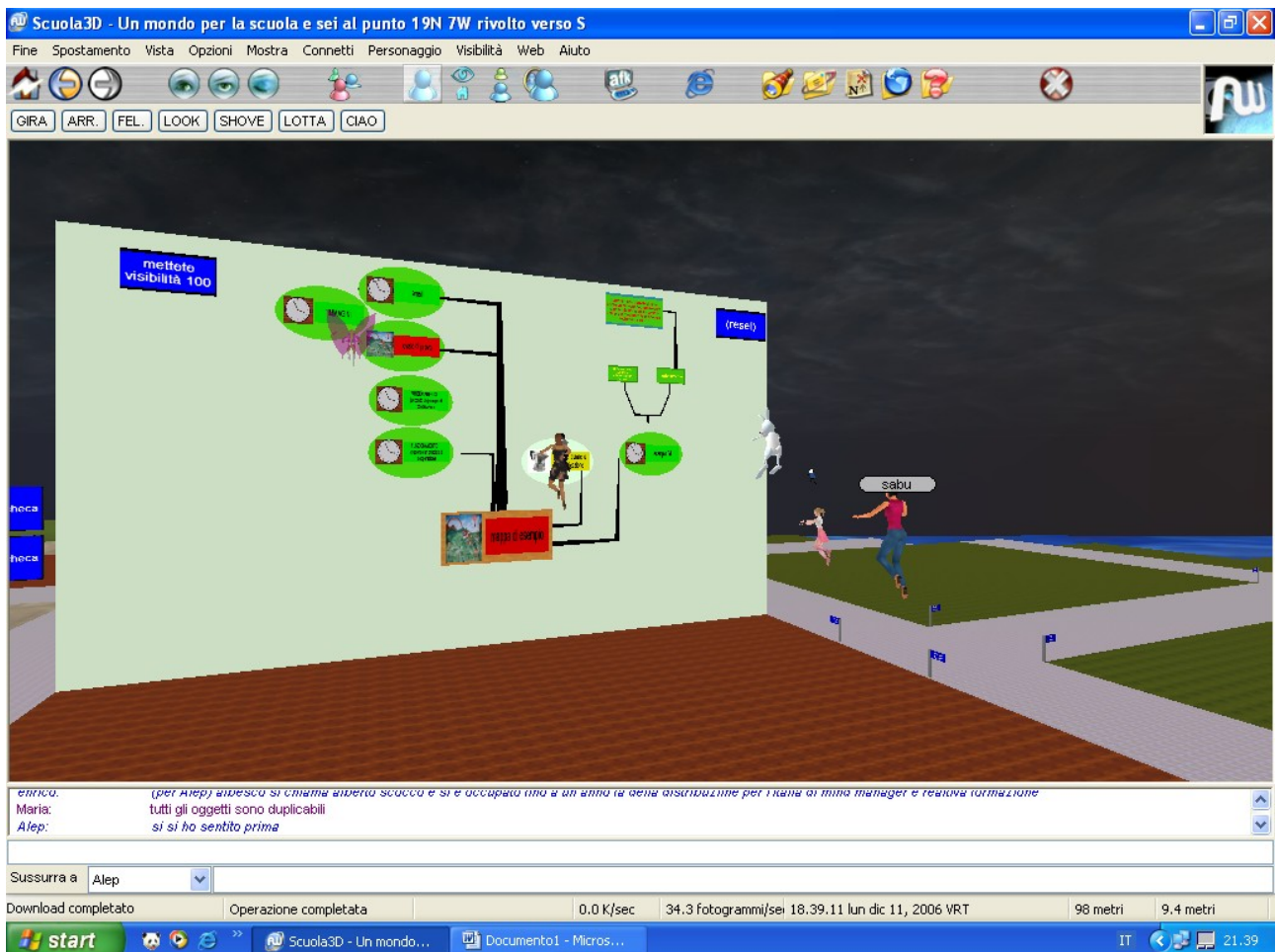
Alep: albesco

Alep: per l'approccio che è stato fatto fin'ora gli oggetti devono essere presenti nella mappa, non puoi creare nuovi oggetti cliccando in un oggetto

Alep: puoi solo renderlo visibile o invisibile

albesco: sì..

Alep: e con un click puoi rendere visibili gruppi di oggetti identificandoli col nome



Alep: volendo fare qualcosa di dinamico bisognerebbe agire con un bot ma a prima vista mi sembra complicato anche se relizzabile

Alep: un bot è un programma che può interagire con gli oggetti del mondo

Alep: cmq gli oggetti devono essere tutti pre-costruiti, il bot li può gestire ma non costruire

albesco: hm...

Alep: lol spero di non aver confuso troppo le idee

albesco: no.. no..ù

albesco: credo di aver capito cosa intendi..

Maria: in sostanza qui si è riprodotta una mappa interattiva interpretando il termine interattivo alla maniera di freemind. cioè cliccando su un nodo si aprono gli altri rami collegati (non credo di essermi spiegata sigh)

Alep: si maria ti sei spiegata

Alep: diciamo una cosa il risultato può essere molto simile a quello di freemind il modo di realizzarlo invece è completamente diverso

Kyashan: ragazzi... esco, a poi. Ciao ciao!

Mappe con valenza di rappresentazione

- Nicomarti: scusate una domanda banale...la forma degli elementi della mappa è superflua, oppure ognuna ha un suo significato in relazione alle informazioni che possono contenere?
- Alep: dovrebbe avere un significato, magari non in questa fase
- albesco: credo che sia molto importante capire quale scopo abbia la mappa come oggetto in un ambiente come questo...
- albesco: dunque...
- enrico: dicci albesco...
- albesco: impostata in questo modo... credo abbia una valenza di rappresentazione della conoscenza e di informazioni...
- albesco: con degli ausili ke permettono di interagire con la visualizzazione..
- albesco: e quindi di richiamare oppure di nascondere alcune informazioni..
- Alep: si direi di si
- albesco: se nn ho capito male... è così.. vero?
- enrico: si alberto
- albesco: quindi... in pratica.. una mappa come questa ha un "ciclo di vita" di questo genere:
- albesco: 1) la si imposta... lavorando di memoria, creatività, ingegno... utilizzando ad es freemind...
- albesco: 2) la si riproduce utilizzando gli oggetti 3d nel mondo scuola3d...
- albesco: 3) la si fruisce utilizzando i comandi che sono propri degli oggetti di cui è costituita... ovali, linee di connessione, rettangoli..
- betta: useremo freemind, allora?
- albesco: no.. nn necessariam free... era una possibilità, tanto x dire potrebbe andar benissimo anke una mappa fatta su carta..

Mappe con valenza di creazione

- enrico: oppure direttamente su scuola 3d penso alberto
- enrico: io non so se sia necessario il passaggio tramite fremind o carta
- Alep: facilita forse la progettazione perchè è molto più flessibile
- albesco: il punto è ke il momento creativo in ogni caso viene disgiunto dal momento della creazione in 3d dentro scuola3d...
- albesco: non che qst sia un probelma...
- albesco: è anke qst un buon modo per utilizzare le mappe.. uno dei possibili modi..
- albesco: le mappe guidano, danno indicazioni sulla posizione..
- albesco: forniscono dettagli, danno un quadro d'insieme..
- albesco: percui... è ottimo fornire info in questo modo in un ambiente 3d..
- albesco: Mi chiedo xò..
- albesco: se non ci sia anke la possib di utilizzare il mondo3d x manipolare la mappa...
- Maria: vuoi dire albesco che se non è una creazione veloce la mappa perde di utilità?
- albesco: si, Maria, anche questo è un aspetto importante..
- Maria: per un brainstorming è essenziale anche la velocità per esempio
- enrico: Io pensavo anche a una creazione collaborativa di una mappa sul 3d direttamente, certo la velocità non c'e'
- Maria: per la progettazione invece può essere più ragionata
- albesco: sì, utilizzata così la mappa ha una valenza di rappresentazione, non creazione...

albesco: anke qst è importante e utile, ma è un'altra cosa rispetto alla riproduzione..

albesco: se pensiamo anke alla produzione... sì, come diceva Maria, è rilevante la velocità..

albesco: ma soprattutto la facilità d'uso..

enrico: mmmhhh pero' con alep e mgp in passato abbiamo fatto alcuni brain storming direttamente sul 3d il problem è l'abilità nel creare oggetti velocemente

Alep: per gli oggetti si fa un magazzino degli oggetti adatti, enrico, è che bisogna prevedere tutto

Maria: quelli si fanno in un lampo lol

Maria: cioè si duplicano intendo

albesco: deve essere facile utilizzare i comandi di creazione degli elementi...

albesco: altrimenti il vantaggio di utilizzare uno strumento di rappresentazione come questo viene completamente annullato dalla difficoltà a connettere gli elementi..

albesco: nn è solo una questione di lentezza... è una quest di elaboraz mentale..

albesco: mentre ti vengono in mente delle cose... cerchi di farle, ma poi ti dimentichi xkè altre cose ti vengono in mente...

enrico: il problema della difficoltà tecnica è reale qui in 3d per ogni cosa anche per costruire su un terreno

albesco: e l'editing 3d diventa un collo di bottiglia x il pensiero..

enrico: un po' un problema del genere lo ho riscontrato lavorando sul wiki albesco, la complessità della sintassi è certo un limite

albesco: sì..

Associazionismo vs costruzionismo

albesco: allora butto là un paio d'idee..

albesco: vediamo se ne facciamo venir fuori qualcosa...

enrico: ok dicci albesco

albesco: la prima... + semplice e vicina a quello ke già è possibile fare con qst ambiente...

albesco: nella costruz della mappa si utilizza una modalità costruzionista e non associazionista..

albesco: quando si deve costruire una mappa...

albesco: si potrebbe procedere così...

albesco: **1)** vengono elencati i concetti che vengono in mente ai partecipanti al mapping3d...

albesco: inserendoli sul pannello mediante il copia-incolla... oppure prelevandoli da template... (o dal "magazzino"?)

albesco: **2)** si effettuano manipolazioni concettuali, il cui obiettivo è quello di creare una struttura gerarchica...

albesco: spostando gli elementi, cambiando loro il colore, cambiando la forma, modificando il testo (magari mettendo dei prefissi o dei suffissi)

enrico: ok

albesco: cioè.. sfruttando quello che già è presente in qst ambiente, ma.. utilizzando il paradigma connessionista e non quello associazionista..

albesco: le connessioni... potrebbero essere semplici linee dritte che partono da un elemento e arrivano ad un altro..

albesco: cioè.. dal centro verso l'esterno..

Dal brainstorming alla gerarchia

Annasan: un brain storming virtuale...
albescio: sì... sostanzialmente sì, benchè il brainstorming si presti d+ ad un approccio associazionista...
enrico: in concreto come si potrebbe procedere? l'elenco dei concetti fuzzy viene tabulato su cartelli di testo in prima battuta?
albescio: sì, Enrico... un pò come se si disponesse di post-it e di una lavagna bianca su cui attaccarli e staccarli..
enrico: poi si mette un cartello centrale quadrato con il tema
enrico: e poi i partecipantio mettono radialmente ovali con testo
Alessandra: come se i concetti fossero mattoni per cui i diversi modi di disporli danno luogo a nuovi significati
albescio: sì.. Alessandra... qualcosa di simile a quello che si fa con le mappe concettuali...
albescio: il punto è ke questa modalità nn è molto "ortodossa" x la costruz di mappe mentali...
Alessandra: allora il brain storming è il punto di partenza
albescio: ma... nn sono qui x difendere l'ortodossia... :-D
enrico: allora il cartello central e è predefnito , poi ognuno mette il suo ovale o i suoi ovali
Alessandra: ciò che fornisce i mattoni/concetti
Maria: ehehh
enrico: poi qualcuno tenta di gerarchizzare gli ovali
albescio: e credo ke potrebbe essere un validissimo modo x risolvere il problema dell'editing...
betta: qualcuno....chi?
albescio: sì.. in pratica c'è da stabilire bene le regole del gioco
Maria: tutti betta potremo farlo
albescio: sapendo ke la prima parte, come diceva Alessandra, assomiglia molto ad un brainstorming
albescio: sì.. tutti potrebbero essere autorizzati..

Mappe come strumenti di confronto

albescio: non so chi tra voi abbia partecipato agli incontri a BZ con Luisanna.. all'IPBZ...
Annasan: iooooooo
sabu: ;)) anna!
Maria: beati voi a bolzano sigh
betta: ragazzi scusatemi, mi salta in continuazione la connessione e devo salutarvi con molto dispiacere
sabu: ciao betta!
Annasan: ciao betta
Maria: ciao betta
Alep: ciao betta
betta: salvate questa chat preziosa, per piacere!!!
giorgiaB: ciao betta
betta: ciao a tutti
Annasan: notte betta
albescio: cmq...

albescio: una cosa sulla quale ho insistito molto era il fatto ke la mappa può essere uno strum di rappresentaz, ma è soprattutto uno strum x il confronto.. un catalizzatore..

enrico: notte betta..

albescio: xcui.. potete tranquillamente modificare le regole del gioco dinamicamente...

albescio: **l'importante è ke la mappa vi aiuti a confrontarvi...**

enrico: s insomma dovremo capire come usare le mappe con gli strumenti 3d fino a che punto è rappresentazione e fino a che punto è costruzione collettiva

Alessandra: sarebbe interessante provare a costruire una mappa insieme per sperimentare tutto il percorso

Maria: ritornando alla domanda posta inizialmente da nico, ha importanza in questo caso il ns, l'uso di ovali o di rettangoli?

sabu: s

Annasan: magari lunedì prossimo che dite???

albescio: credo ke un buon punto di partenza sarebbe quello di crearne una su un tema semplice e condiviso da tutti..

betta: per me va benissimo

enrico: ma questo tema sul 3d e cioè fino a che punto siamo vetrina e fino a che punto siamo strumento di costruzione collaborativa è tema che riguarda un po' tutto il modo di operare, che ne dite?

betta: infatti mi interessa approfondire l'idea di enrico

enrico: buona idea lunedì' prossimo potremmo tentare..

sabu: okkk

albescio: utilizzando sempre gli stessi elementi base... si potrebbe + facilmente verificare quali siano gli elementi davvero necessari..

Alessandra: s potremmo deciderlo anche ora l'argomento

enrico: aspe entra luisanna...

Maria: ciao enrico

betta: applauso per lu....

Maria: clap clap clap lol

Alessandra: ciao lu

Alep: :-))

Fiordiferro: buonasera

betta: esco definitivamente, ciao lu

Collettivo & connettivo

albescio: ciao lu

Fiordiferro: caspita che dibattito

Maria: ciao fiore

sabu: ehehe

Annasan: ciao fiore

Fiordiferro: rappresentazione o costruzione?

Fiordiferro: ciao a tutti

betta: ecco, fiore, il nodo centrale

betta: vado

Nicomarti: ciao betta

betta: fatemi sapere il tema

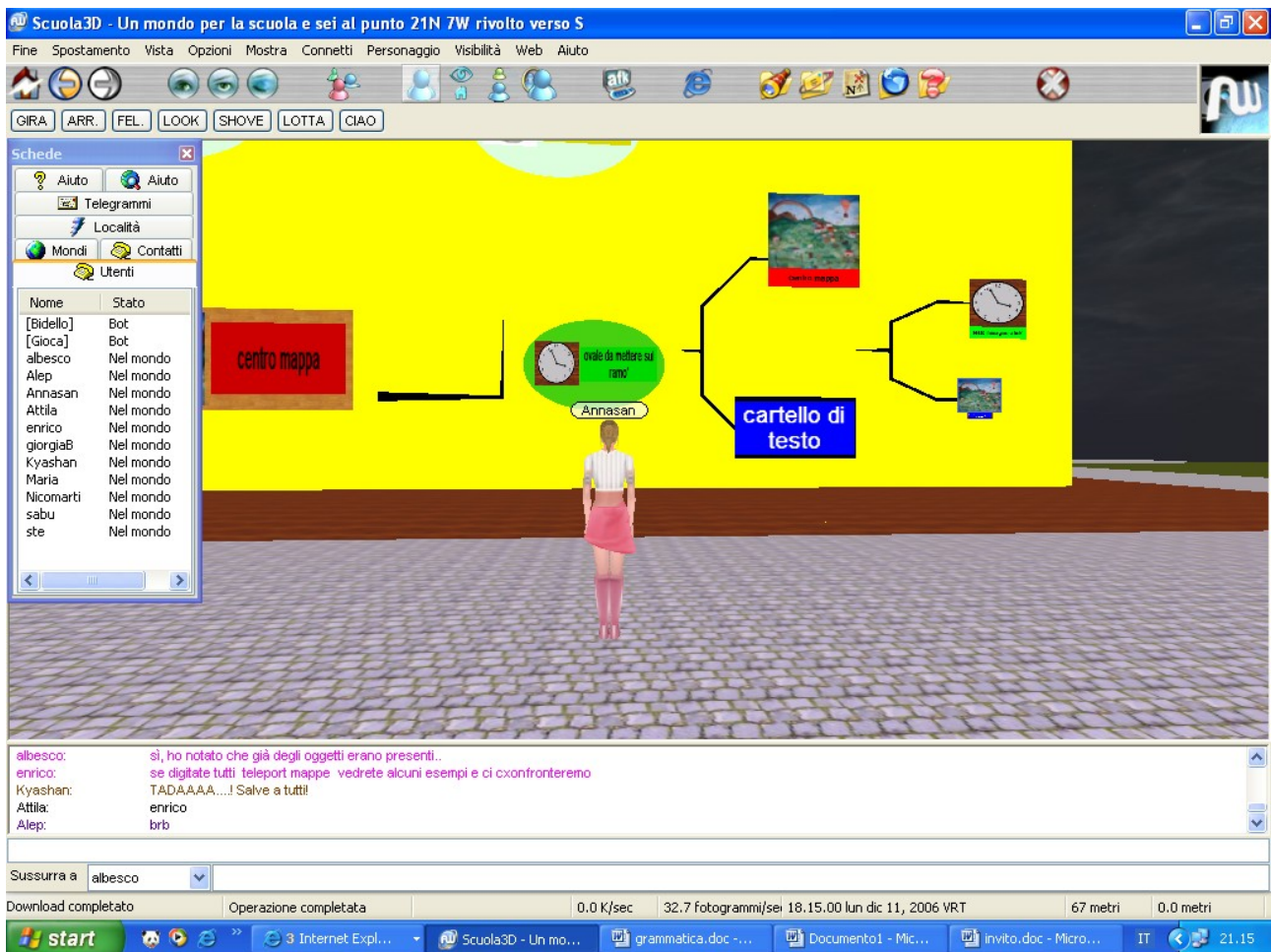
Alessandra: ciao betta

Fiordiferro: credo che sia la rappresentazione della costruzione

Nicomarti: per noi costruzione collettiva
Annasan: ...o la costruzione della rappresentazione della costruzione....
albescio: la 2a può includere la 1a
Fiordiferro: è l'esternalizzazione del pensiero connettivo
sabu: wow

Simultaneità

Fiordiferro: devo pensare come organizzare l'inferenza contemporanea di piu' utenti su un unico prodotto
Maria: non da fare stasera però fiore
Fiordiferro: NOOOOOOOOOOO
Fiordiferro: :-))
Fiordiferro: qui ci sono spunti di riflessione per mesi
Fiordiferro: potrebbe essere un workinprogress
Maria: eheheh a quest'ora non connetto più io figuriamoci connettere idee tra loro lol
Alep: bene ci siamo liberati di fiore per un paio di mesi :-))
Fiordiferro: mappawork
Fiordiferro: eheheh non ci sperare
Alep: ahahahah:-))
Fiordiferro: domani sera ne parlo con ddk
Maria: nooo l'abbiamo appena ritrovata
albescio: ddk?
Fiordiferro: derrick de kerkhove
albescio: ah..
albescio: :-D
Fiordiferro: lui è la disneyland dell'intelligenza pura
Fiordiferro: come andare sulle montagne russe
Fiordiferro: alberto mi riassumi i tuoi consigli?
Fiordiferro: ('na parola!)
albescio: hm.. sì.. provo..
Fiordiferro: vai
albescio: Direi innanzitutto di fare una distinz tra utilizzo delle mappe x la rappresentaz.... e uso delle mappe x il confronto e la costruz di conoscenza
Fiordiferro: ok
Fiordiferro: concordo pienamente
sabu: maria ;))
albescio: x la rappresentaz direi ke basterebbe lavorare offline, fare una gif, e metterle online su un pannello, come avete già fatto in passato..
albescio: oppure...
albescio: utilizzare (magari affinandoli in alcuni aspetti) gli ausili ke ho visto impiegati già quest sera...



- Fiordiferro: ok
- albesco: x far comparire/scompare elementi..
- albesco: direi ke sarebbero + ke suff..
- Fiordiferro: il problema è l'immediatezza delle idee
- albesco: sì, ma il probl si pone solo nel caso in cui si voglia interagire x costruire la mappa..
- Fiordiferro: se ci si concentra sulla rappresentazione si perde la possibilità di fare brainstorming
- albesco: e, se nn si ha modo di costruirla utilizzando i bot (si kiamano così?)
- albesco: l'unica soluz ke vedo è di lavorare insieme, online, ma utilizzando un paradigma concessionista e non associazionista..

Mappe mentali vs mappe concettuali

- Fiordiferro: ahah
- Fiordiferro: andiamo verso le mappe concettuali?
- albesco: in pratica ci si muoverebbe sulla soglia tra mappe mentali e mappe concettuali..
- albesco: sostanzialmente... sarebbero mappe concettuali a struttura gerarchica...
- Fiordiferro: uhm
- albesco: nulla di male, eh, ma... le mappe mentali andrebbero fatte su concetti elementari e con processo associativo...
- albesco: in qst modo associativo nn può essere..
- Fiordiferro: mi sembra la strada che sta percorrendo MM dal X5 in poi

albesco: nel MM c'è stata un pò una deriva verso altro..
albesco: ke fossero mappe anke d'altro tipo..
Fiordiferro: verso cosa?
albesco: la condivido, ma solo in parte..
albesco: crea molta confusione..
Fiordiferro: credo anche io
Fiordiferro: mappe policentriche creano confusione di livelli di significatività
albesco: il punto è ke la mappa deve aiutare una volta ke s'è scelto l'approccio da utilizzare...
Fiordiferro: uhm
albesco: voglio fare un brainstorming, bene... procedo in modo associativo, mi aiutano d+ le mappe mentali ke nn le concettuali..
Fiordiferro: ok concordo
Fiordiferro: e per strutturare?
albesco: voglio far eun knowledge storming, altrettanto bene... procedo in modo connessionista, mi aiutano è le mappe concettuali ke nn le mentali..
Annasan: ok ragazzi vi saluto
Alep: ciao anna:-))
Fiordiferro: ciao anna notte
Annasan: un super smack a tutti...
sabu: vado anke io, buona notte a tutti
sabu: ciaooo
Maria: ciao sabu
ste: io no
ste: la cosa mi piace

Workinprogress

Alessandra: che ne dici lu di decidere un argomento?
Alessandra: per lunedì prossimo?
Fiordiferro: alberto ha messo l'accento su l punto nodale
Fiordiferro: per una mappa da costruire in tempo reale collaborativamente?
Annasan: sì
Fiordiferro: uhm
Fiordiferro: vedo alcuni problemi nel sincrono
albesco: (si ho scritto un paio di messaggi.. ma s'è inceppato l'invio.. :-/)
Fiordiferro: lancerò un workinprogress
Annasan: luis si potrebbe proporre l'argomento, ognuno di noi fa una brain storming in modo da averlo pronto per lunedì e poi lì proviamo a montare la mappa
Nicomarti: ottima idea
Fiordiferro: sarebbe una rappresentazione comunque anna
Fiordiferro: ciao silvana
Annasan: sì ma sarebbero idee "pronte" da utilizzare
Annasan: nel senso...facciamo i compiti a casa, per non farci rapire dalla struttura e non pensare più alle idee da inserire
Nicomarti: anna...niente compiti a casa per favore eheheh
Annasan: e allora lasciamo spazio...alla diretta!
Nicomarti: meglio eeehhhe
Fiordiferro: ti sottoporro' la mia idea alby

albesco: il fatto è ke sia Buzan ke Novak hanno lasciato ampio margine d'azione nell'utilizzare le loro mappe

albesco: sul modo di costruirle sono stati piuttosto chiari... ma... alla fin fine quel ke conta è ke si sappia come lavorare in modalità associazionista (x associaz mentale) oppure connessionista (elicitando conoscenza, e cercando di ricombinarla)

albesco: sì.. come funziona il workinprogress'

Fiordiferro: ti sottopongo via mail la mia idea

Fiordiferro: e lanciamo il workinprogress

Fiordiferro: vediamo cosa viene fuori

albesco: cioè.. di solito come ci si organizza?

ste: ma se lavoriamo con i bambini

ste: non rimane troppo complesso per loro parlare di connessione?

Fiordiferro: non lavoriamo con i bambini

Fiordiferro: nessun bambino sa costruire sintassi così complicate

Fiordiferro: questa è solo per adulti

Fiordiferro: :-))

Fiordiferro: no stefania

Nicomarti: nella didattica della lingua italiana

Fiordiferro: basta esplicitarlo in altro modo

ste: ok

Fiordiferro: alberto fece un lavoro da manuale con i bambini delle scuole medie di bolzano

Nicomarti: lo zoi induce a costruire schemi e mappe continuamente

Fiordiferro: eheheh

Maria: cominciando con il completamento di mappe predisposte parzialmente si può avviarli

albesco: beh.. Lu.. facemmo! Eravamo insieme

Fiordiferro: per la vita alberto!

Alessandra: è stat una serata molto interessante grazie a tutti

Fiordiferro: :-))

Maria: ciao aless 'notte

Alep: notte alessandra

Nicomarti: bacionotte per ale!

ste: si potrebbe avere notizie sul lavoro svolto con i bambini

ste: visto che in pratica noi lavoriamo specialmente con i bambini

ste: quindi avere riferimenti in merito ssarebbe molto utile

ste: anche per noi

giorgiaB: in questo caso sono una bambina anch'io perchè per me è tutto nuovo.

giorgiaB: intanto grazie

Fiordiferro: <http://www.ipbz.it/ip/mappementali/index.htm>

Fiordiferro: questo è il link giusto

giorgiaB: ciao a tutti e buona notte.... ritornerò

Maria: a presto giorgia

Fiordiferro: un bacio e un ringraziamento speciale ad alberto

Nicomarti: ciao giorgia

Nicomarti: davvero grazie al albesco!

albesco: :-)

albesco: a presto Nico

ste: grazie veramente una lezione notevole.

FINE