

Report della chat di mercoledì 2 novembre 2005

Antefatto

Ogni mercoledì sera Alep (Pasquale Pittaluga) è il Magister del corso di costruzione: lo ascoltiamo tutti attentamente, ha un linguaggio immediato, interviene tempestivamente, mostra esempi e pratiche. Fiordiferro ha passato il pomeriggio a sistemare i lavori della scuola elementare di Pineta. Collabora con la maestra Valeria Celegato delle classi prima e seconda. La classe seconda lo scorso anno scolastico ha disegnato con Tuxpaint, calligrammi e illustrazioni, un delizioso calendario personalizzato. Dalle immagini del calendario Fiordiferro cerca di estrarre gli elementi per un piccolo bosco. Ma... quanti guai! Già nel pomeriggio Luna3 (costruttrice provetta) era intervenuta con consigli, sorridendo paziente agli errori e commentando: "Se ti vedessero i bambini!" Attila (costruttore esperto) guarda con un sospiro i lavori di Fiordiferro. Alep non c'è nel pomeriggio. Appare finalmente a sera.



Il calendario 3d della scuola di Pineta di Laives

Presenti:

1. Alep (Pasquale Pittaluga)
2. Attila (Attila)
3. Nicomari (Nicoletta Farneschi)
4. Fiordiferro (Luisanna Fiorini)
5. Ste (Stefania Balducci)
6. Enrico (Enrico Hell)
7. AndreaR (Andrea Rizzi)
8. Annab (Anna Balsamo)
9. Enny (Daniela De Paoli)
10. Alessandra (Alessandra Trigila)
11. Luna3 (Azzurra)

Avviso: Ciao, stai entrando su Scuola3D, un mondo per la scuola :-)) Chi avesse bisogno di un terreno per le prove scriva a scuola3d@aruba.it :-))

Avviso: Benvenuto su scuola3d. Le regolazioni attuali del mondo sono : Colore=SI,Volo=SI,Shift=SI, Buon divertimento :-))

Che piacere rivederti su scuola3d, Fiordiferro :-))

Fiordiferro: Attila guarda qui. ☹ che dici cosa avrei dovuto fare?

Fiordiferro: me la sono cavata smontando le cose degli altri

attila: cmq dicevo che anche cosi non e male...

Fiordiferro: con la grafica 2d me la cavo niente male, ma qui...

attila: si ma se riesci

Fiordiferro: ma qui le logiche sono diverse e mi incarto

attila: capire bene come inserire le mask!

attila: diventano quasi oggetti tridimensionali

attila: praticamente a 360 gradi vedi sempre la figura

Fiordiferro: uhmmmmmmmmmm

attila: non in questo caso

Fiordiferro: dimmi a quali oggetti li devo associare, allora.

attila: sinceramente in questo momento non lo so lol

attila: poi

attila: sinceramente io ho fatto una mask

Nicomarti: forse dopo fatta la maschera Alep avrebbe dovuto rendere disponibile il disegno come un oggetto

attila: e sul momento sai non ho subito l'idea o il ricordo

Fiordiferro: non ti preoccupare attila va bene cosi

Nicomarti: e cioè inserirlo nel magazzino

attila: dovresti provare

attila: a cercare oggetti

attila: simili

Nicomarti: e?

Fiordiferro: chiedo a alep cosa intendeva quando mi ha fatto sapere che ho sbagliato oggetto.

Nicomarti: usare i disegni come texture?

Fiordiferro: Attila ma questi sono disegni dei bimbi, la cosa piu' preziosa!

attila: intendeva che la mask deve avere lo stesso contorno dell'oggetto.

Nicomarti: come per la porta di antonio?

attila: beh piu o meno

Fiordiferro: la porta di antonio è piatta

attila: la mask e bianca e nera giusto ?

attila: giusto ?

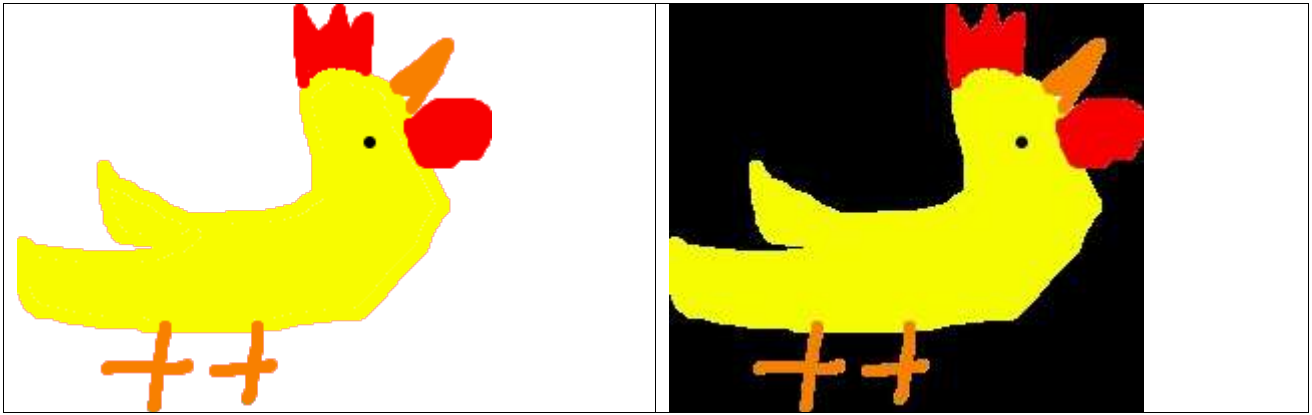
Fiordiferro: no

attila: come no

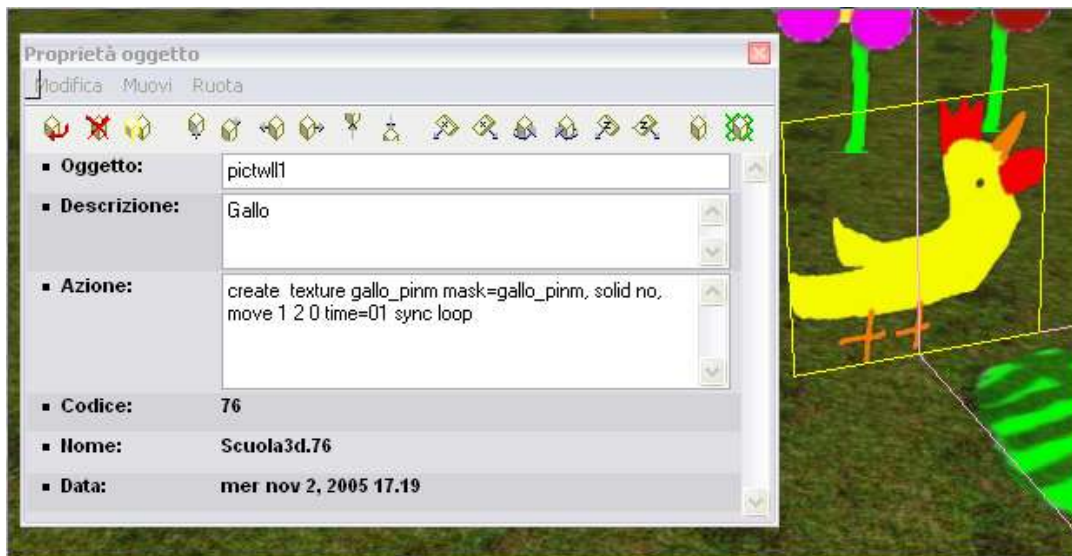
Fiordiferro: nera e colori

Fiordiferro: funzica, lo giuro.

Fiordiferro: il galletto è cosi'.



Il galletto originale e la mask per togliere lo sfondo.



Lo script interno all'oggetto (tasto destro sull'oggetto) . Nel riquadro azione leggiamo i comandi per creare texture con la mask per la trasparenza. Il comando move dà il movimento. In precedenza è stata inserita nella cartella Texture sul server una immagine *jpg dal nome gallo_pinm.jpg. Il comando richiama quella immagine.

create texture gallo_pinm mask=gallo_pinm, solid no

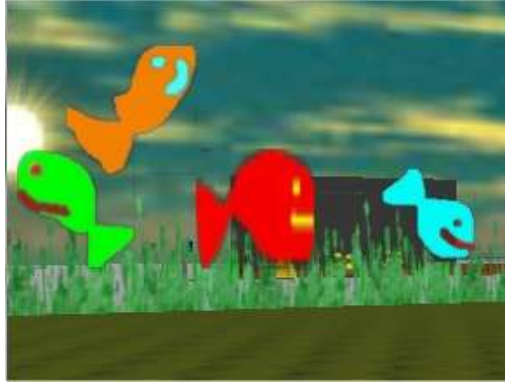
- attila: allora me lo son proprio scordato cmq entrambi devono avere lo stesso contorno.
- Fiordiferro: sfondo di ritaglio nero, interno immagine
- Fiordiferro: comunque grazie
- Fiordiferro: nico che stai facendo tu?
- Nicomarti: scopiazzo qualcosa qua e la 😊😊😊
- Fiordiferro: come me 😊
- Nicomarti: ehhehheh
- Fiordiferro: hai chiesto ad alep di mettere la mongolfiera sul server?
- Nicomarti: attila!!!! sveglia!
- attila: la spedisco
- attila: mi devo svegliare nico ??
- Fiordiferro: Alep prima era qui
- Nicomarti: sì!!
- attila: sinceramente sono sveglio dalle 6- un quarto .
- attila: tu ?
- Nicomarti: le 5 e mezzo.
- attila: se!

Fiordiferro: ora continuo a creare piccole cose con i disegni dei bimbi.
Fiordiferro: *domani ho il concorso dirigente*
Fiordiferro: *e invece sono qui*
Nicomarti: *fiore fa la brava allora...devi assolutamente passare...*
ste: *dove siete?*
Nicomarti: *42N 4E*
Nicomarti: *ciao ste*
Nicomarti: *hai visto il galletto di fiore?*
ste: *si ho anche rifatto il suo fungo tridimensionale ma è troppo trasparente*



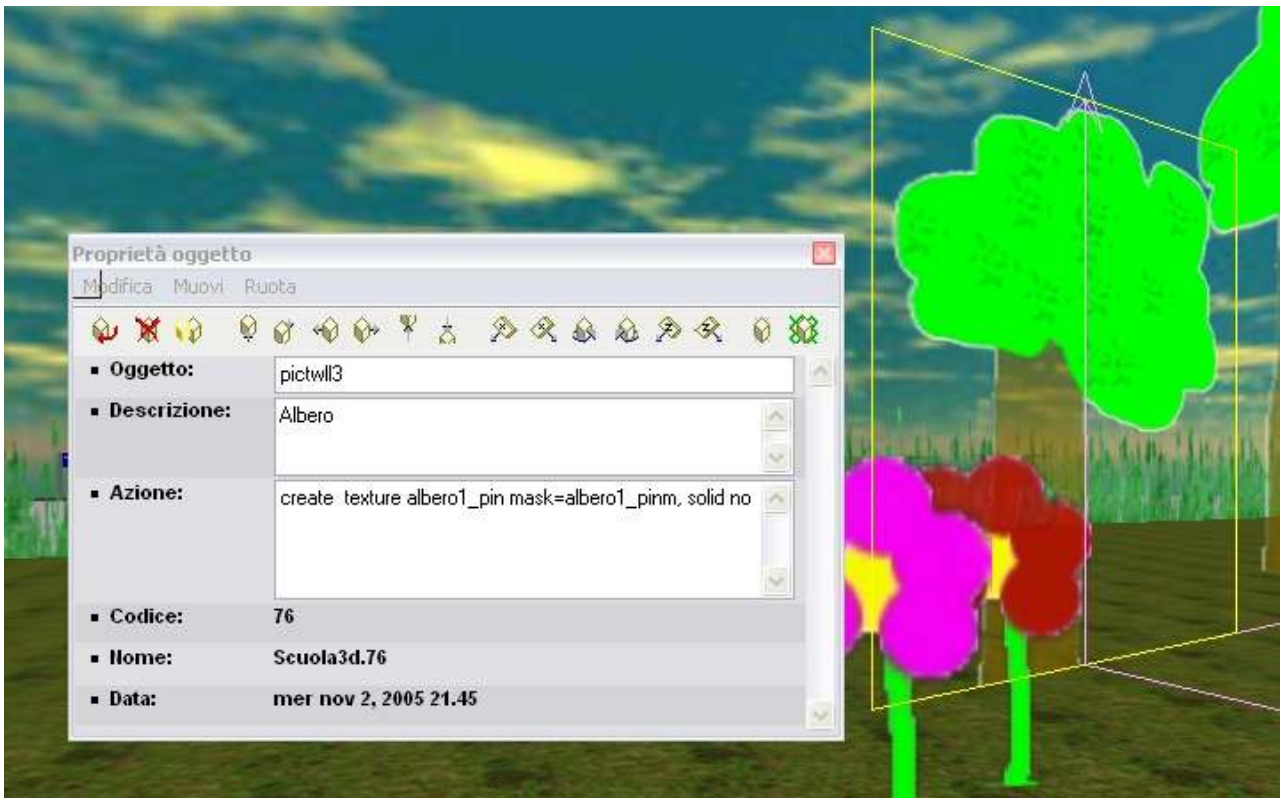
attila: be cerco un po di gelato per contornare la fine di una cena ^^
Nicomarti: *attila...un gelato anche a me*
Nicomarti: *ste sai la poesia della nuvola di ale?*
Nicomarti: *ora farò scrivere ai bambini*
Fiordiferro: *orale concorso dirigenti*
Fiordiferro: *sigh*
Nicomarti: *allora alle 9 e mezzo devi andare a letto*
Fiordiferro: *ok*
Fiordiferro: *prima creo qualche pesce volante*
Nicomarti: *attila mi hai portato il gelato?*
enny: *> attila >nicomarti ciao!*
enny: *ma dove siete?*
attila: *ciao enny*
enny: *ciao luisanna*
Fiordiferro: *enni bella*
enny: *ciao andrea*
Fiordiferro: *mi raggiungete?*
attila: *mi sposto*
AndreaR: *buonasera carissime!*
AndreaR: *buonasera*
Fiordiferro: *siete in piazza? Vi vengo a prendere.*
enny: *io e andrea si*
Fiordiferro: *andrea rizzi!*
Fiordiferro: *giu' dalla mia vespa! (Andrea ha preso l'Avatar di Fiordiferro)*
Fiordiferro: 😊
AndreaR: *non so come mai mi cambia colore 😊*
Fiordiferro: *verrà qualcuno qui a Bolzano vero?*
Fiordiferro: *per il 15 16 17 (incontro in presenza di dicembre con Derrick De Kerckhove)*
AndreaR: *verrà enny*
Fiordiferro: *bello*
Fiordiferro: *uno di voi deve esserci*
Fiordiferro: *ANDREA RIZZI sei una peste*
Fiordiferro: *rizzi rizzi rizzi*
AndreaR: *ma fondamentalmente buono!*
AndreaR: *certo che può partire*
Fiordiferro: *secondo me è una scelta giusta*
Fiordiferro: *venite al terreno su cui preparo per la scuola di Pineta?*
Fiordiferro: *raggiungetemi*

Avviso: Stai per essere raggiunto da AndreaR.
Nicomarti: buonasera
AndreaR: buonasera bella
Fiordiferro: faccio volare i pesci
Nicomarti: eccomi
Nicomarti: non te la prendere! Guadate che bei pesciolini!

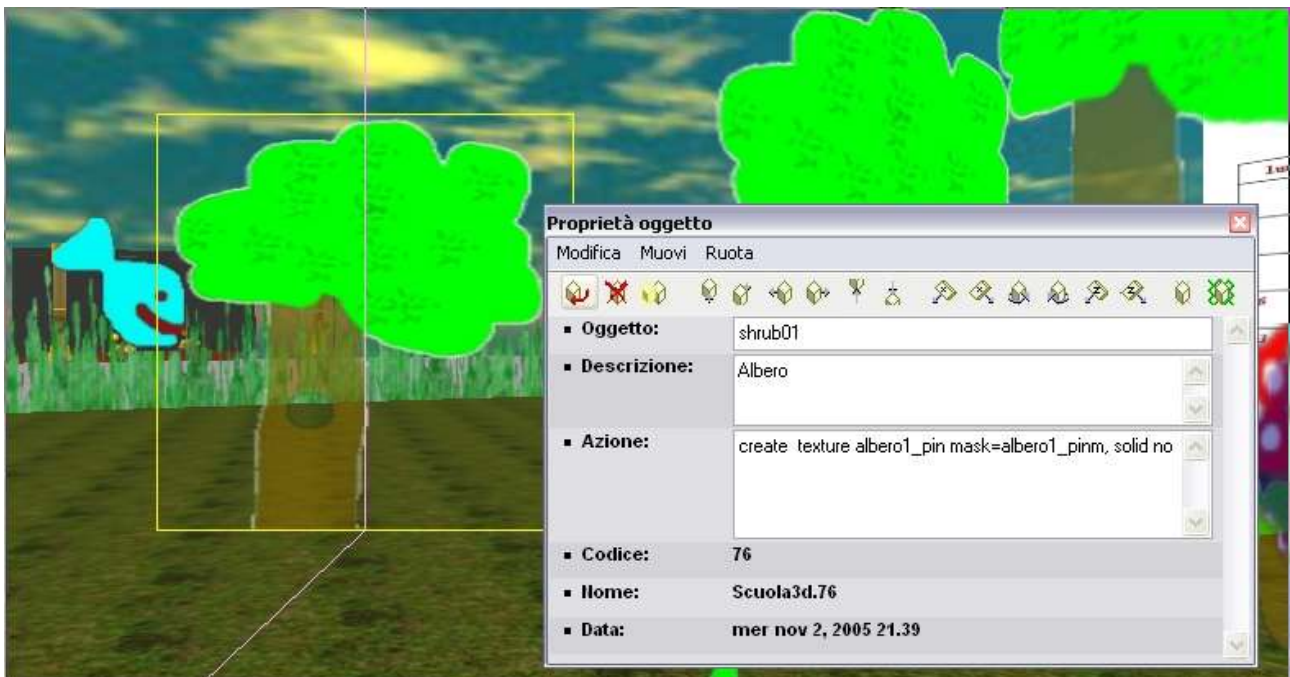


Pesci volanti!

annab: ciao a tutti, sono stanca ma felice di essere con voi!
Alep: ciao a tutti
Fiordiferro: alepppppppppppp
AndreaR: ciao Alep
Fiordiferro: vieni da Fiordiferro ti prego!
Alep: eccomi
Fiordiferro: che oggetti devo associare alle mask?
Alep: dimmi dimmi
Alep: allora
Alep: ti mando un esempio per mail
Fiordiferro: fino qui ci sono arrivata da sola
Alep: fiore , guarda questo pesce rosso
Alep: arancione di fronte a me
Fiordiferro: ok
Alep: se usi questo oggetto il pesce ti guarda sempre, non lo vedi mai sottile!
Alep: prova a girarci intorno



Supporto oggetto errato, si vede piatto. L'oggetto pictwll va bene per i pannelli.



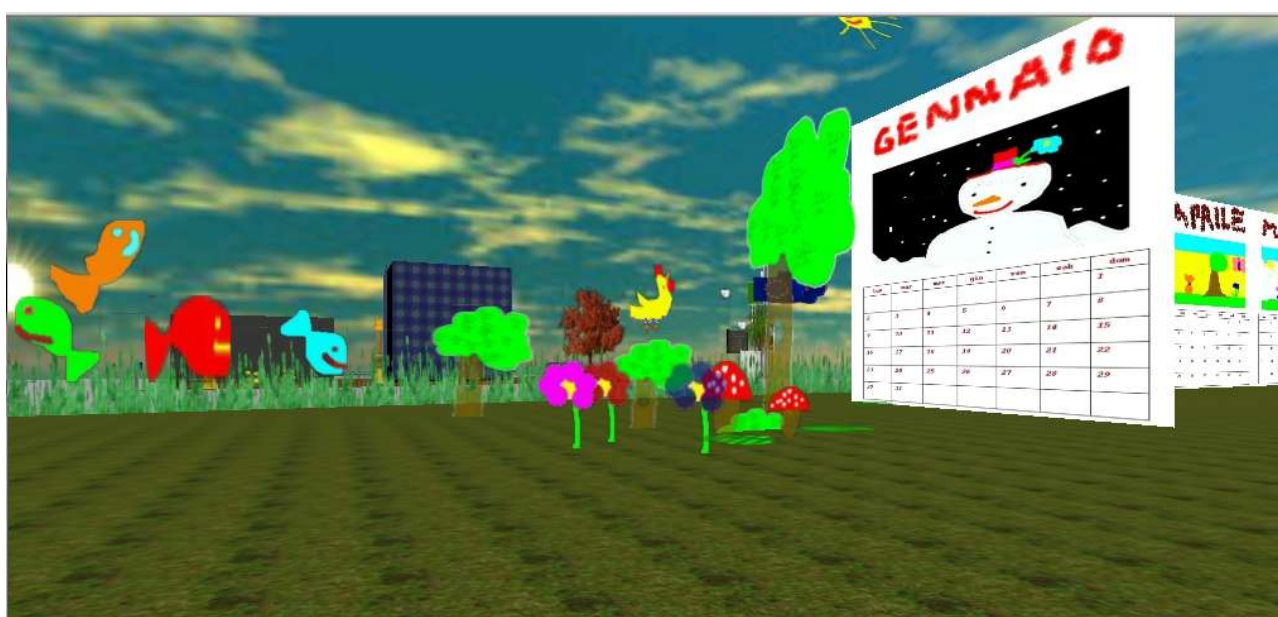
Supporto oggetto giusto, da qualsiasi punto di vista è frontale. Oggetto shrub01

- Fiordiferro: c'è piu' piccolo?
 enny: carino il pesce che ti guarda sempre
 Alep: possiamo preparare una decina di oggetti di tutte le misure
 Fiordiferro: sai per le proporzioni
 Alep: così ci si adatta meglio
 Alep: si si
 Fiordiferro: un fungo non può essere grande come un albero

Alep: li preparo
enny: noi avremo bisogno di barche: costruiremo il porto...
enny: ma con calma...
Fiordiferro: ci sono barche alep?
enny: ciao nico! :-)))))
Nicomarti: buonanotte a tutti!
enny: sogni d'oro!
Nicomarti: *in bocca al lupo!*
AndreaR: ciao nico!
annab: scusate non riesco a trovarvi
AndreaR: voglio pure il peschereccio!!!!
AndreaR: anna raggiungimi
enny: anna devi cliccare sulla cartella gialla nella barra degli oggetti e selezionare "contatti"
enny: la trovi?
enny: oppure scrivi : teleport mardeicaraibi
enny: ti vengo a prendere in piazza
enny: teleport mardeicaraibi
Fiordiferro: vi lascia a enrico
Fiordiferro: devo dormire
enny: ciao fior!
enny: non ci sono più i pesciolini!
AndreaR: peccato
Fiordiferro: come no!!!
Fiordiferro: ragazzi il calendario è preparato per tutti
Fiordiferro: ste pensava di mettere sotto ogni mese un oggetto riferito a noi per il nostro compleanno
AndreaR: già segnate le vacanze?? :-)
Fiordiferro: io immaginavo di avere contributi sugli usi e costumi
Alep: ecco fatto salvo errori sono da supporto1 a supporto9 di dimensioni crescenti
(Fiordiferro prova secondo le indicazioni di Alep)
Assistente: Solo gli oggetti inseriti nel registro di questo mondo possono essere utilizzati, <http://www.scuola3d.it/oggetti.php>.
Fiordiferro: uhm, Alep il numero progressivo non funziona
Alep: ok
Alep: mardeicaraibi, io vi ho dato il lotto fino al mare
AndreaR: ok grazie
Alep: ma attenti che in mare in pratica non si può costruire
AndreaR: lo sospettavo....
enny: e come facciamo?..... dovremmo fare i moli
Alep: il limite è fino a dove è piano
Alep: la spiaggia non è edificabile
enny: volevo dire "moli"
enny: sobh!...
enny: alep: il mare no si può pavimentare?
Alep: no
Alep: dove c'è la spiaggia non si può costruire
annab: che state facendo per aria?
Alep: e oltre il limite del mondo
AndreaR: voliamo
enny: e il contrario? una parte di lotto "terra" può diventare mare?

annab: bello questo muro.....che è?
Alep: si certo
Alep: se guardi c'è acqua sotto
AndreaR: costruisci anche tu dai!
enny: allora forse dobbiamo fare così: trasformare noi la parte di acqua dove serve...
annab: se sapessi da che parte cominciare.....
Fiordiferro: fai come me anna, guarda, smonta, prova e copia.

La chat continua, ma Fiordiferro ha sonno. Tutti si trasferiscono sul lotto della scuola Mardeicaraibi di Roma.



Scuola elementare di Pineta di Laives

FINE
